

BACCALAUREAT PROFESSIONNEL
ESTHETIQUE/COSMETIQUE-PARFUMERIE
SESSION 2008

E1-EPREUVE SCIENTIFIQUE ET TECHNIQUE

**Sous épreuve A1 : Etude de situations professionnelles en
esthétique/cosmétique-parfumerie**

U11

DOSSIER TECHNIQUE

Baccalauréat professionnel esthétique/cosmétique-parfumerie – DOSSIER TECHNIQUE		
U11 : Etude de situations professionnelles en esthétique/cosmétique-parfumerie	4 heures	Coefficient 4
Repère de l'épreuve : 0809 ECP ST 11	Page 1 sur 15	

à l'attention de l'élève

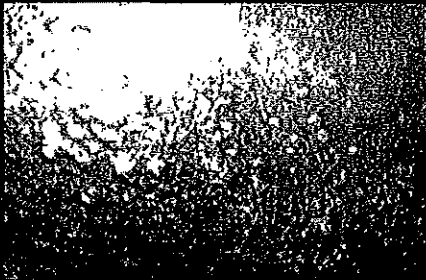
Peau

Inconfort, une sensation de tiraillement et de picotements. En l'absence de soins appropriés, la peau peut présenter, au niveau des joues, du cou et du menton, une sécheresse cutanée associée à des dartres et à des rougeurs.

LES PROBLÈMES SPÉCIFIQUES DE LA PEAU MASCULINE

Les hommes rencontrent des problèmes cutanés spécifiques liés au rasage.

Pseudofolliculite



Inflammation des follicules pileux de la barbe, fréquente chez les noirs.

C'est le rasage même qui peut entraîner une inflammation du follicule pileux (ou « feu du rasoir ») avec apparition de papulopustulites.

Ces papulopustulites apparaissent au moment de la repousse du poil lorsque celui-ci s'incarne dans son follicule (on parle alors de pili incarniti).

L'utilisation d'une crème à base d'AHA permet d'éviter l'incarnation des poils.

Sycosis de la barbe



Le sycosis de la barbe est une folliculite infectée par un staphylocoque, streptocoque ou trichophyton rubrum.

La guérison passe par un traitement antibiotique par voie orale et par voie locale, ou par un antimycosique en présence de trichophyton rubrum.

Quelques conseils

- Changer régulièrement la lame de rasoir afin d'éviter coupures et surinfections.
- Utiliser systématiquement un après-rasage.
- Utiliser des soins non gras adaptés (gels, gels-crèmes).
- Laisser la peau « se reposer » une fois par semaine en supprimant le rasage.
- Appliquer une protection solaire en cas d'exposition au soleil.
- Éviter les produits qui dessèchent et qui irritent la peau : savons alcalins, lotions trop alcoolisées, soins enrichis au menthol.
- Éviter les produits destinés aux femmes : texture et parfum sont peu adaptés.

Papillome de la barbe

Ce sont de petites lésions virales, proches des verrues, qui envahissent la zone de la barbe.

Cette affection est plus fréquente chez les immunodéprimés.

On retire les lésions par l'électrocoagulation ou par le laser CO₂.

LES SOINS POUR LA PEAU MASCULINE

La peau masculine rencontre des problèmes cutanés qui lui sont spécifiques ; donc, il est nécessaire pour les hommes d'utiliser des produits bien adaptés.

L'hygiène du visage

Il est conseillé d'utiliser des produits de toilette sans savon de manière à ne pas agresser, ni délipider en excès la peau.

Avant le rasage, il est indispensable de nettoyer la peau afin d'éliminer les impuretés et de la préparer au rasage en humidifiant le poil.

Le rasage

Source principale d'agression de la peau, le rasage provoque irritations et dessèchement cutané.

Afin de limiter ces inconvénients, les produits de rasage (mousse, crème, gel) sont formulés pour isoler et protéger la peau du rasoir.

En enveloppant le poil, ils facilitent le glissement de la lame.

Leur rôle consiste aussi à éviter la destruc-

tion du film hydro-lipidique et à limiter les sensations d'inconfort provoquées par le passage de la lame.

Le soin du visage

Il s'utilise après le rasage afin d'apaiser les sensations d'inconfort et les irritations qui lui sont liées.

En reconstituant le film hydro-lipidique, il compense le dessèchement et restaure l'hydratation de l'épiderme.

Il permet aussi de protéger la peau des agressions extérieures et apporte fraîcheur et bien-être.



Source : Les nouvelles esthétiques-mai 2007- La peau des hommes

Baccalauréat professionnel esthétique/cosmétique-parfumerie – DOSSIER TECHNIQUE		
U11 : Etude de situations professionnelles en esthétique/cosmétique-parfumerie	4 heures	Coefficient 4
Repère de l'épreuve : 0809 ECP ST M	Page 2 sur 15	

FICHE D'OBSERVATION DE M. KLIN

Nom : KLIN Prénom : Pierre Date de naissance : 25 mars 1969 Poids : 82 kilos Taille : 1 m 81	Adresse : 25 rue des alouettes Paris 8° Tél : 06.81.34.28.49 Profession : directeur des ventes dans une société d'import/export
FICHE CORPS	
Surcharge : nature et importance	Surcharges graisseuses peu importantes
Localisation	Abdomen, « poignées d'amour »
Qualité de la peau	Léger manque de fermeté
Circulation veino-lymphatique	Normale
Problèmes particuliers	Transpiration importante au niveau des aisselles
Pilosité	Importante au niveau du torse. Ressentie comme gênante par le client
FICHE MAINS	
Carnation	Hâlée
Plis, rides	Stries de déshydratation
Anomalies pigmentaires	Aucune
Anomalies vasculaires	Aucune
Etat des ongles	Longueur inégale, stries, cuticules adhérentes
Etat de la peau	Sèche et rêche au toucher
FICHE VISAGE	
Carnation	Hâlée
Grain de peau	Irrégulier, ostia dilatés sur la zone médiane
Plis, rides, ridules	Contour des yeux ridé et cerné
Hydratation	Insuffisante
Sébum	Ligne médiane quelque peu brillante
Imperfections	Cernes, quelques folliculites au niveau du menton
Souplesse, élasticité	Relativement bonne mais à surveiller
HABITUDES COSMETIQUES ET AUTRES	
Visage : rasage électrique, baume calmant et hydratant, utilisation d'un contour des yeux de temps en temps Corps : déodorant stick Sport : squash, natation, plongée (loisirs)	
ATTENTES DU CLIENT	
Recherche de bien être, relaxation et détente Aime être « impeccable » Mise en valeur de sa personne	

Baccalauréat professionnel esthétique/cosmétique-parfumerie – DOSSIER TECHNIQUE		
U11 : Etude de situations professionnelles en esthétique/cosmétique-parfumerie	4 heures	Coefficient 4
Repère de l'épreuve : 0809 ECP ST M	Page 3 sur 15	

NETTOYANT



GEL NETTOYANT

Gel Nettoyant Visage

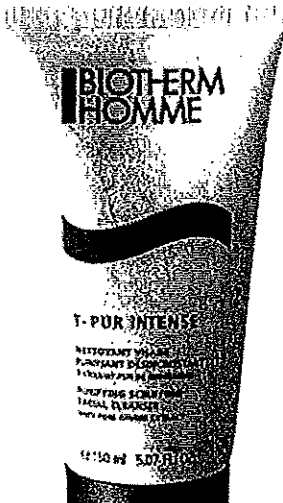
Ce gel fluide moussant nettoie et débarrasse parfaitement la peau des impuretés tout en respectant l'épiderme. Il prépare également au rasage en assouplissant la peau et les poils de la barbe.

Résultat : La peau est propre, revitalisée et souple.

Contenance Tube 150 ml

Quantité: 1

Prix 19,40 €



T PUR INTENSE

Mousse Nettoyante Purifiante

Faites peau nette !

La mousse nettoyante purifiante T-Pur Intense élimine les impuretés et les excès de sébum pour mieux préparer la peau au rasage.

Elle élimine les impuretés et assouplit la peau grâce à la présence d'un agent antibactérien. L'association d'agents sébo-régulateur et d'un agent absorbant permet de mouliner la peau.

Résultat : La peau est nettoyée, assainie et parfaitement préparée au rasage.

Contenance Tube 150 ml

Quantité: 1

Prix 20,05 €



HYDRA DETOX

Nettoyant détoxifiant - anti-teint terne express

Une efficacité express ainsi qu'une double action détoxifiante et anti-teint terne dans un geste de nettoyage quotidien.

La formule d'Hydra Detox est enrichie en AHA pour activer le renouvellement de la peau en stimulant son mécanisme naturel d'exfoliation. Ses micro-poutres puissantes d'origine minérale éliminent en douceur les cellules mortes et débarrassent la peau de toutes les impuretés qui la ternissent.

Résultat : La peau est parfaitement propre et clarifiée.

Fraîche et non grasse, la texture crème-gel d'Hydra Detox a un parfum tonique.

Contenance Tube 150 ml

Quantité: 1

Prix 22,45 €

Baccalauréat professionnel esthétique/cosmétique-parfumerie – DOSSIER TECHNIQUE

U11 : Etude de situations professionnelles en
esthétique/cosmétique-parfumerie

4 heures

Coefficient 4

Repère de l'épreuve : 0809 ECP ST M

Page 4 sur 15

EXFOLIANTS



DESINCRUSTANT VISAGE

Désincrustant Visage

Ce gel moussant contient de minuscules particules gommantes qui désincrustent les impuretés et les cellules mortes qui viennent ternir le teint. Sa formule légèrement moussante libère la peau des saletés et des sécrétions qui s'accumulent quotidiennement. Le grain de peau est immédiatement affiné, la peau est douce au toucher.

Contenance

Quantité:

Prix 25,00 €

Baccalauréat professionnel esthétique/cosmétique-parfumerie – DOSSIER TECHNIQUE		
U11 : Etude de situations professionnelles en esthétique/cosmétique-parfumerie	4 heures	Coefficient 4
Repère de l'épreuve : 0809 ECP ST 11	Page 5 sur 15	

RASAGE




Mousse de Rasage Purifiante


La mousse de rasage T-PUR apporte une double action assainissante et anti-bactérienne :

- les agents anti-bactériens limitent les risques d'infection et clarifient la peau ;
- le complexe Bio-précision (silicone et glycérine) assure une glisse parfaite de la lame et permet un rasage précis tout en évitant les micro-coupures.

La formule enrichie en Extrait Pur de Plancton Thermal™ apaisant limite le risque d'irritation et laisse la peau douce.

Résultat : Après le rasage, la peau est fraîche, nette et purifiée.

Contenance 

Quantité 

Prix 13,55 €



MOUSSE DE RASAGE

Mousse de rasage peau sensible

Grâce à sa formule apaisante enrichie en Extrait Pur de Plancton Thermal™ et de Camomille, la Mousse de Rasage Peau Sensible apaise la peau tout en prévenant ou en diminuant l'irritation, les rougeurs et l'échauffement.

Le complexe Bio-Précision assure une glisse parfaite de la lame sur la peau.

Résultat : Un rasage précis pour une peau nette, sans irritation ni écorchures.

Contenance 

Quantité 


Prix 14,75 €



Gel de rasage haute protection - peau normale

Le gel de rasage peau normale prévient les irritations et permet un rasage de très près grâce au complexe Bio-précision. Ce gel frais transparent se transforme en une mousse onctueuse sur la peau pour un rasage précis et confortable. Il combine une action anti-feu du rasoir et une hydratation pour une peau confortable et protégée.

Résultat : La peau est confortable et protégée.

Contenance 

Quantité 

Prix 15,35 €

Baccalauréat professionnel esthétique/cosmétique-parfumerie – DOSSIER TECHNIQUE

U11 : Etude de situations professionnelles en
esthétique/cosmétique-parfumerie

4 heures

Coefficient 4

Repère de l'épreuve : 0809 ECP ST M

Page 6 sur 15

SOINS HYDRATANTS



AQUAPOWDER

Soin oligo-thermal ultra-hydratant

Aquapower, c'est l'équivalent de 5000 litres d'eau thermale* concentrée dans un produit de soin. Sa formule gel inédite ultra-hydratante irrigue la peau en continu et la protège des agressions extérieures grâce à la vitamine E.

Gorgée d'eau, la peau est en même temps revitalisée comme si elle venait de bénéficier d'une cure thermale à domicile.

Résultat : Dès la première application, la peau est parfaitement désaltérée et tonifiée pour un teint éclatant.

*ramené à la concentration en Extrait Pur de Plancton Thermal™

Contenance Flacon 75 ml

Quantité: 1

Prix 30,75 €



AQUA SENSITIVE

Soin oligo-thermal ultra-apaisant

Aqua Sensitive est le premier soin hydratant ultra apaisant à l'efficacité apaisante puissante. Il intègre de l'Extrait Pur de Plancton Thermal™ incorporé dans des mini-réservoirs pour une action vraiment ciblée. Cet actif va pouvoir se diffuser dans la peau progressivement pendant des heures. Les sensations de picotements et de tiraillements, les irritations et les rougeurs s'éteignent rapidement.

Pour préserver la peau du dessèchement et lui permettre de retrouver son confort, Aqua Sensitive incorpore des agents hydratants, des huiles végétales et des céramides. Apaisée et protégée, la peau est souple et calme.

Contenance Flacon 50 ml

Quantité: 1

Prix 25,40 €



HIGH RECHARGE

Concentré anti-fatigue non stop

La pile anti-fatigue de la peau !

Un soin aux actifs stimulants pour redonner à la peau les ressources énergétiques dont elle a besoin pour lutter contre la fatigue et ses conséquences sur la peau.

Performances d'un soin générateur d'énergie !

Objectif numéro 1 : Réduire visiblement les signes de fatigue.

Sa texture ultra fraîche réveille et retend la peau. La peau est éclatante, lissée, les traits sont reposés. C'est la performance "coup de fouet" anti-fatigue express !

Objectif numéro 2 : Rendre la peau plus endurante.

C'est la performance "endurance" anti-fatigue non stop !

Résultat : Jour après jour, la peau est idéalement hydratée et rechargée en énergie pour retarder la réapparition des marques de fatigue.

Contenance Flacon 50 ml

Quantité: 1

Prix 40,15 €

Baccalauréat professionnel esthétique/cosmétique-parfumerie – DOSSIER TECHNIQUE

U11 : Etude de situations professionnelles en
esthétique/cosmétique-parfumerie

4 heures

Coefficient 4

Repère de l'épreuve : 0809 ECP ST JJ

Page 7 sur 15

SOINS ANTIAGE

AGE FITNESS

Soin actif anti-âge



Un soin masculin actif et inédit concentrant toute la force de vie de l'olivier pour contrer les premiers signes de l'âge.

Sa texture fluide et non grasse possède un pouvoir protecteur et réparateur unique :

- pouvoir protecteur pour protéger la peau contre les dommages cutanés causés par l'oxydation principalement générée par les UV

- pouvoir réparateur pour contrer visiblement les signes de l'âge en stimulant la synthèse de collagène*, et en luttant efficacement contre le vieillissement.

Résultat : Dès les premières applications, la peau est protégée, unifiée et plus saine. Jour après jour, les ridules s'estompent visiblement, le teint est plus frais.

*test in vitro

Contenance Flacon 50 ml

Quantité: 1

Prix 42,75 €

AGE FITNESS NIGHT RECHARGE

Soin de nuit fortifiant anti-âge à l'extrait d'olive + Extrait Pur de Plancton Thermal™



Pour combattre efficacement les premiers signes de l'âge, Age Fitness Night Recharge a été formulé pour fortifier la peau et la régénérer au moment où elle est la plus réceptive au soin*.

Pour une efficacité anti-âge optimisée, toute la force de vie de l'olivier a été associée au pouvoir épaisant de l'Extrait Pur de Plancton Thermal™ dans un soin pour la nuit spécialement formulé pour un double pouvoir fortifiant et régénérant.

Non grasse, sa texture fluide pénètre rapidement et procure une sensation de fraîcheur immédiate.

Résultat : Le peau est comme "rechargée". Dès le réveil, la peau est plus fraîche. Elle est visiblement tonifiée. Nuit après nuit, elle semble régénérée. Idéalement hydratée, elle est visiblement saine. La peau est ainsi plus résistante face aux premiers signes de l'âge.

*test in vitro

Contenance Flacon 50 ml

Quantité: 1

Prix 47,20 €

AGE REFIRM

Soin raffermissant correcteur rides



Age Refirm:

- atténue visiblement les rides grâce à sa texture contenant un polymère tenseur permettant de réduire les fines rides et ridules immédiatement

- rend la peau plus ferme en associant des biopeptides végétaux, pour dynamiser le métabolisme des fibroblastes (responsables de la tonicité et de la fermeté de la peau) à du sébum organique et de l'Extrait Pur de Plancton Thermal™, pour optimiser le fonctionnement des fibroblastes

- protège et hydrate pour une meilleure prévention anti-vieillesse grâce à deux filtres (UVA + UVB), pour préserver la peau des dommages causés par le soleil et lui permettre ainsi de conserver sa jeunesse. Le beurre de karité et la glycérine renforceront l'hydratation de la peau.

Résultat : Avec Age Refirm, les rides sont visiblement réduites, les fines rides et ridules sont assésées et la peau est raffermissée.

Contenance Pot 50 ml

Quantité: 1

Prix 48,65 €

Baccalauréat professionnel esthétique/cosmétique-parfumerie – DOSSIER TECHNIQUE

U11 : Etude de situations professionnelles en esthétique/cosmétique-parfumerie

4 heures

Coefficient 4

Repère de l'épreuve : 0809 ECP ST H

Page 8 sur 16

ANTI-RIDES LINE PEEL

Soin lissant rides effet peau neuve teint frais

Biotherm offre maintenant aux hommes la double performance: action anti-rides et effet peau neuve!

Un système Bio-Peeling unique réactive en douceur le processus naturel d'auto-peeling de la peau tout en la respectant. Un dérivé de silicium aide à reconstituer les tissus cutanés pour repousser les rides de l'intérieur.

Instantanément, le teint s'éclaircit, la peau est plus fraîche. C'est l'effet bonne mine quotidien. Jour après jour, la peau se renouvelle, elle devient plus lisse, plus douce et les rides diminuent. Pour le confort des hommes, la texture est fraîche, non grasse et le parfum tonique.



Contenance Pot 50 ml

Quantité 1

Prix 61,40 €

Baccalauréat professionnel esthétique/cosmétique-parfumerie – DOSSIER TECHNIQUE

U11 : Etude de situations professionnelles en
esthétique/cosmétique-parfumerie

4 heures

Coefficient 4

Repère de l'épreuve : 0809 ECP ST JJ

Page 9 sur 16

SOINS CONTOUR DES YEUX

AGE FITNESS YEUX

Soin actif anti-âge pour les yeux



Toute la force de vie de l'olivier concentrée dans un soin anti-âge ciblé: Age Fitness Yeux, pour une nouvelle jeunesse du contour de l'œil.

Sa formule résulte dans l'association unique:

- du concentré Pur de Feuilles d'Olivier, réparateur et protecteur
- de la cire d'olive micro-dispersée, pour un effet de lissage de ridules
- des actifs drainants (caféine, séricoside) pour améliorer la circulation sanguine et, par voie de conséquence, l'apparence des poches et des cernes*.

Résultat: Dès l'application, l'effet tenseur est immédiat: le contour de l'œil est lissé, l'apparence des poches et des cernes s'atténuent visiblement. Jour après jour, les ridules s'estompent, le regard est visiblement plus jeune.

* tests in vitro

Contenance Flacon 15 ml

Quantité: 1

Prix 39,15 €

AGE REFIRM EYE FORCE

Soin yeux correcteur rides anti-relâchement au silicium pur et aux biopeptides stimulants



Age Refirm Eye Force est une formule high-tech aux actifs sélectionnés pour leur efficacité anti-rides et anti-relâchement. Il associe des biopeptides stimulants, du silicium pur et de l'Extrait Pur de Plancton Thermal™ pour renforcer la structure de la peau du contour de l'œil. Ces actifs permettent de redynamiser le métabolisme des fibrocytes et de favoriser la synthèse de collagène et d'élastine*, acteurs clés de la structure cutanée.

Résultat: Immédiatement hydratée, la peau du contour des yeux est souple et fraîche, confortable tout au long de la journée. Dès 5 jours, les rides sont visiblement réduites. Jour après jour, la peau du contour de l'œil gagne en fermeté, les rides s'estompent, les poches et les cernes s'atténuent visiblement.

* test in vitro

Contenance Pot 15 ml

Quantité: 1

Prix 39,05 €

POWER BRONZE

Correcteur anti-cernes instantané



Biotherm Homme invente son premier correcteur anti-cernes et défaits qui hydrate la zone fragile du contour de l'œil et camoufle visiblement toutes les marques de fatigue en un seul geste!

Prendre soin de la zone fragile du contour de l'œil

Le correcteur anti-cernes instantané est un véritable soin pour le contour des yeux. Sa formule permet d'hydrater la peau pendant 8 heures* grâce à de la glycérine. Elle associe un cocktail forme > vitakérisé de de l'Extrait Pur de Plancton Thermal™ apaisant pour un contour de l'œil préservé sans marque de fatigue. Testée sous contrôle dermatologique et optométrique, sans parfum, elle respecte également la peau de cette zone fragile.

Une couverture modulable

Pour une couverture modulable, sa formule associe des huiles siliconées légères et glissantes à de l'huile de palme qui permet une texture gel ultra-fine, non collante et facile à travailler, sans surcharge.

Exit les marques de fatigue!

Le correcteur anti-cernes instantané.

Contenance Tube 10 ml

Quantité: 1

Prix 24,10 €

Baccalauréat professionnel esthétique/cosmétique-parfumerie – DOSSIER TECHNIQUE

U11 : Etude de situations professionnelles en esthétique/cosmétique-parfumerie

4 heures

Coefficient 4

Repère de l'épreuve : 0809 ECP ST M

Page 10 sur 15

GEL DOUCHE



Aqua Fitness

Gel douche intégral corps - cheveux

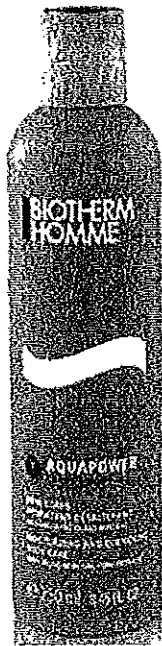
Un gel moussant ultra doux parfumé qui nettoie la peau et les cheveux en douceur sans les assécher. Il produit une mousse riche et se rince facilement.
Résultat : La peau est adoucie et revitalisée.

Contenance Tube 200 ml

Quantité 1

Prix 20,40 €

SOIN HYDRATANT



AQUAPOWER BODY

Soin corps hydratant désaltérant au concentré oligo-minéral

Aquapower Corps, c'est l'équivalent de 5000 litres d'eau thermale* concentrés dans un produit de soin.

Sa formule est enrichie en agents hydratants, oligo-éléments et vitamines pour désaltérer votre peau.

Ce gel frais, léger et non gras ne colle pas à la peau et pénètre rapidement. Le parfum tonique et léger disparaît dès l'application.

Idealement hydratée et revitalisée, votre peau est souple et douce au toucher.

*remené à la concentration en Extrait Pur de Plankton Thermal™

Contenance Flacon 250 ml

Quantité 1

Prix 27,40 €

Baccalauréat professionnel esthétique/cosmétique-parfumerie – DOSSIER TECHNIQUE

U11 : Etude de situations professionnelles en
esthétique/cosmétique-parfumerie

4 heures

Coefficient 4

Repère de l'épreuve : 0809 ECP ST JJ

Page 11 sur 16

MINCEUR



ABDOSCULPT

Friction raffermissante

Abdosculpt, c'est un gel ultra-frais et non gras pour raffermir la peau ... les poignées d'amour n'ont qu'à bien se tenir.

Une formule musclée pour raffermir et tonifier visiblement la peau :

- un concentré actif d'origine végétale pour favoriser l'élimination des graisses et la réduction des capillaires,
- du ginseng, connu pour son action tonifiante et revitalisante.

Résultat : Après un mois d'utilisation, la peau est visiblement plus tonique, plus ferme.

Contenance

Quantité:

Prix 34,40 €

PROTECTION SOLAIRE



SUN MULTI PROTECTION

Spray sport SPF15

Une protection tout terrain

Le Spray Sport possède un indice de protection 15 pour apporter à la peau une protection efficace contre les UVB et les UVA et la protéger des coups de soleil.

- Spray tête en bas

A l'endroit ou à l'envers mais toujours opérationnel. Ce soin de protection solaire a été spécialement formulé pour la pratique du sport en plein air et procure un confort optimal de la peau au soleil.

- Une texture légère qui résiste à tout

-Multi-proof : la texture de Spray Sport offre une résistance au sel, au sable, à l'eau et à la transpiration.

-Invisible, il reste discret.

-Ne tâche pas, ne colle pas et ne laisse aucun film sur la peau.

-Sèche instantanément à l'application.

Contenance

Quantité:

Prix 18,10 €

Baccalauréat professionnel esthétique/cosmétique-parfumerie – DOSSIER TECHNIQUE

U11 : Etude de situations professionnelles en
esthétique/cosmétique-parfumerie

4 heures

Coefficient 4

Repère de l'épreuve : 0809 ECP ST JJ

Page 12 sur 15



muestra más uniforme, más lisa. Día tras día, las primeras arrugas se difuminan visiblemente, más fresca. Su piel, una vez reforzada, recupera el aspecto de una piel visiblemente más joven. Gel.

Tratamiento activo anti-idade com concentrado puro de folha de oliveira com um poder protector e reparador unico.

A partir de 8 dias, a sua pele fica uniforme, mais lisa. Dia após dia, as rugas esbectem-se visivelmente, a sua pele fica mais firme, a sua tez mais luminosa. Gel.

Ενεργή αντιγηραντικά φροντίδα με αγνό ελιφοκέραμα φύλλου ελιάς, με τη δύναμη της και ειδική δράση:

- Προστατευτική: Προστατεύει από την οξείδωση, μία από τις κύριες αιτίες της πρόωγου γήρανσης του δέρματος.
- Επανορθωτική: Καταπολεμά ορατά τα πρώτα σημάδια της γήρας.

Μετά από 8 ημέρες, το δέρμα σας γίνεται ομοιογενέστερο και πιο λείο. Μέρα με την ημέρα, οι λεπτές γραμμές εξαφανίζονται: ορατά, το δέρμα σας φαίνεται πιο φρονιηλό και η επιδερμίδα πιο ελαστική. Gel.

(650334 P) AQUA / WATER, BIOTERME OLIVIER, ALCOHOL, CERAT, CYCLOPEPTAS OLAIE, GLYCERIN, PANTHENOL, D-CALYDODI CAROL, D, CA, EUROPEA A TOL VE LEAF EXTRACT, INULINUM TUBEROSUM / WHEAT GERM EXTRACT, TOCOPHERYL ACETATE, ADEIOSINE CAPRYLIC SALICILIC ACID, QUADRONE, OROESTEROL, BIODERMIN, DE GUM, VITIS COCCILLA FERMENT POLYPER-LUDORCYLINOL COPROPOLYMER, XANTHAN GUM, DIMETHICONE, SIMMONDS POLYACRYLIC DIMETHYL TAURATE, SODIUM PALMATE, DISODIUM STEAROYL GLYCYLISARATE, PEGIPPO-1618 DIMETHICONE, DISODIUM EDTA, PHEHOXYETHANOL, METHYL PARABEN, ETHYL PARABEN, BUTYL PARABEN, ISOBUTYL PARABEN, PROPYL PARABEN, CI 42090 / BLUE 1, PARFUM / FRAGRANCE, LIMONENE, LINALOOL, CITRAL, ALPPA-ISOEYTHYL OXIDE, GERANIOL.

COSE FIL. 13 66851

Etiquetation révisé
 aux diploctares certifié Bioterm
 Made in France • EVB 59129
 Bioterm, M22329 bioactive France
 Paris FRANCE
 TSA 106271 22427 FAX: 01 45 61 91 54
 Bioterm, luxury products LLC,
 Montreal H4T 1K5
 Bioterm, luxury products LLC,
 New York, NY 10017
 www.biotermhomme.com

Soin actif anti-âge au concentré pur de feuille d'olivier au pouvoir protecteur et réparateur unique*

- **Pouvoir protecteur**: pour protéger votre peau de l'oxydation, une des principales causes de son vieillissement prématuré.
- **Pouvoir réparateur**, pour contrer visiblement les signes de l'âge: dès 8 jours, votre peau est unifiée, plus lisse. Jour après jour, les ridules s'estompent visiblement, votre teint est plus frais. Ainsi renforcée, votre peau retrouve le tonus d'une peau visiblement plus jeune. Gel.

Activo anti-aging com with pure olive leaf concentrate with unique protective and reparative power*:

- **Protective power**: in order to protect your skin from oxidation, one of the main causes responsible for its accelerated aging.
- **Reparative power**, in order to visibly resist the first signs of aging: in just 8 days, your skin is even and smoother. Day after day, fine lines are visibly reduced, your complexion fresher. Strengthened, your skin visibly recovers its youthful tone. Gel.

Anti-Aging-Gesichtspflege mit Reinem Olivenbaumblattkonzentrat mit einer schützenden und wiederherstellenden Wirkung* aus dem Herzen des Olivenbaums:

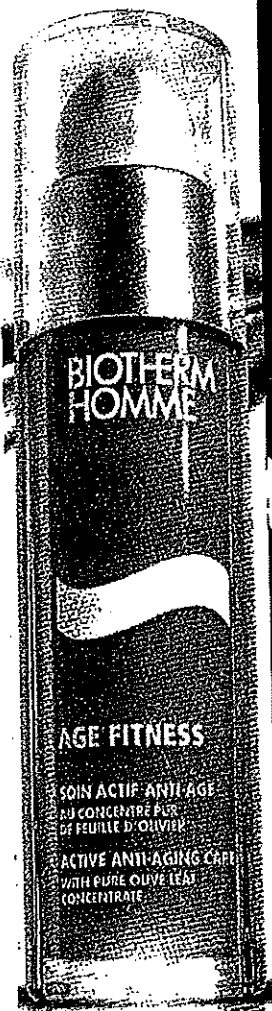
- **Schützendes Wirkung***: Zum Schutz Ihrer Haut vor Oxidation, eine der Hauptursachen für die vorzeitige Hautalterung.
- **Wiederherstellende Wirkung***: Zur Bekämpfung der ersten Zeichen der Hautalterung. Nach 8 Tagen wirkt Ihre Haut gleichmäßiger und glatter. Tag für Tag Falchen werden gemildert, Ihr Teint ist frischer. So gestärkt, findet Ihre Haut die Spannkraft einer jüngeren Haut wieder. Gel.

Tratamiento activo anti-âge et el concentrado puro de hoja de olivo con un poder protector e reparador unico*:

- **Poder protector**: per proteggere la vostra pelle dall'ossidazione, una delle principali cause della sua invecchiamento prematuro.
- **Poder reparador**: per combattere visibilmente i segni del tempo. Dopo soli 8 giorni, la vostra pelle è più uniforme, più liscia. Giorno dopo giorno, le piccole rughe si attenuano visibilmente, il vostro colorito più luminoso. Così rinforzata, la vostra pelle ritrova il tono d'una pelle visibilmente più giovane. Gel.

Tratamiento anti-idade com concentrado puro de hoja de olivo con un poder protector y reparador unico*:

- **Poder protector** protege la piel de la oxidación, una de las principales causas de su envejecimiento prematuro.
- **Poder reparador**: combate visiblemente los signos de edad. A partir de 8 días, la piel se



www.biotermhomme.com

AGE FITNESS
SOIN ACTIF ANTI-AGE

BIOTERM HOMME

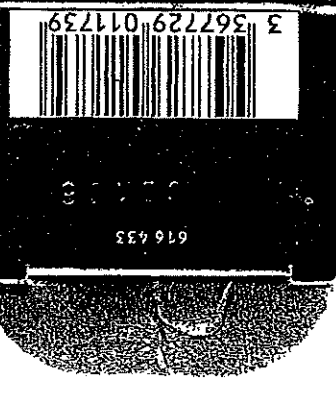
BIOTERM HOMME

AGE FITNESS

SOIN ACTIF ANTI-AGE
AU CONCENTRE PUR
DE FEUILLE D'OLIVIER

ACTIVE ANTI-AGING CARE
WITH PURE OLIVE LEAF
CONCENTRATE

e 50 ml 1.69 FL. OZ.



Baccalauréat professionnel esthétique/cosmétique-parfumerie – DOSSIER TECHNIQUE		
U11 : Etude de situations professionnelles en esthétique/cosmétique-parfumerie	4 heures	Coefficient 4
Repère de l'épreuve : 0809 ECP ST JJ		Page 13 sur 16

Extrait: Cabines SPA n°180- novembre 2005

L'équipement de balnéoesthétique va permettre de pratiquer divers soins du corps: amincissants, raffermissants, reminéralisants...

L'équipement pour la balnéoesthétique

L'eau est ici utilisée sous toutes ses formes : en bains, en jacuzzi, sous une douche à affusion, par brumisation ou par vapeur dans un hammam... Le plus souvent, cette eau est enrichie d'algues, d'huiles essentielles, ou d'oligo-éléments qui lui confèrent ses propriétés de soin. La température à laquelle elle est utilisée revêt son importance, car le chaud génère une vasodilatation des vaisseaux qui répare et détend, tandis que le froid entraîne une vasoconstriction qui apaise les douleurs, stimule et nettoie l'organisme. L'utilisation combinée du chaud et du froid provoque un effet pompe stimulant la circulation générale et favorisant une meilleure élimination des toxines. L'équipement de balnéothérapie va permettre de pratiquer divers soins du corps: amincissants, raffermissants, reminéralisants...

La baignoire

Le bain associe trois éléments fondamentaux : chaleur de l'eau (entre 35 et 40 °C), massage corporel et légèreté du corps pour offrir un véritable bien-être.

Dans une baignoire aux formes anatomiques, le corps est massé grâce à des flux d'eau ou d'air ou encore des flux d'eau/air mixés sous pression. La puissance et la durée de cette multitude de jets d'eau et d'air peuvent être personnalisées pour un massage complet ou partiel du corps, ou par exemple un massage des pieds à la tête en suivant le trajet des méridiens d'acupuncture... Selon le programme choisi, le bain sera tonifiant, à visée minceur ou procurera une détente profonde.

Les essences aromatiques qui sont ajoutées exercent des effets positifs et directs sur la peau et l'organisme, et conditionnent ce moment exceptionnel de bain. Certaines baignoires ajoutent à ces effets ceux de la chromothérapie, qui utilise les propriétés des couleurs pour influencer sur le moral du client (le rouge pour dynamiser, le bleu pour relaxer, le jaune pour la bonne humeur etc.).

Cet équipement de base de la balnéothérapie doit parfaitement s'intégrer dans son environnement afin que tous les plaisirs des sens soient en éveil. L'harmonie des volumes, mais aussi des couleurs et de la finition, doit s'accorder à la pièce dans laquelle il se trouve.

Baccalauréat professionnel esthétique/cosmétique-parfumerie – DOSSIER TECHNIQUE		
U11 : Etude de situations professionnelles en esthétique/cosmétique-parfumerie	4 heures	Coefficient 4
Repère de l'épreuve : 0809 ECP ST M	Page 14 sur 15	

La douche à affusion

Allongé sur une table, le client est massé par des jets d'eau diffusés en pluie, provenant d'une rampe d'eau située au-dessus de lui. Très décontractant, ce type d'équipement permet de proposer des modelages localisés, des stimulations de la microcirculation périphérique et des muscles profonds.

Ce soin est souvent suivi d'un modelage pour renforcer l'action mécanique et thermique de la douche.

La table à eau

Complément indispensable de la douche à affusion. La table à eau est une table munie d'un contour spécifique permettant l'écoulement de l'eau vers le système d'évacuation. On l'utilise pour réaliser les gommages, les enveloppements pour le corps, les masques corporels, ainsi que les modelages, le rinçage des soins se faisant directement sur la table.

L'aménagement d'un centre SPA suppose une conception technique pointue, faisant appel à des équipements spécifiques.

La douche au jet

Au fond d'un couloir carrelé, le client se tient à une barre fixée au mur. À une distance d'environ 5 mètres, un jet d'eau puissant est projeté pour réaliser des massages localisés du corps. La température de l'eau, comprise entre 36 et 39 °C. devient froide quelques instants avant la fin de la séance. Ce soin d'hydrothérapie, dynamisant sur l'instant puis suivi d'un sentiment de profonde relaxation, favorise la circulation sanguine et aide à lutter contre la cellulite.

Baccalauréat professionnel esthétique/cosmétique-parfumerie – DOSSIER TECHNIQUE		
U11 : Etude de situations professionnelles en esthétique/cosmétique-parfumerie	4 heures	Coefficient 4
Repère de l'épreuve : 0809 ECP ST 11	Page 15 sur 15	